



**XIII ОТКРЫТЫЕ СОРЕВНОВАНИЯ МОСКОВСКОЙ ОБЛАСТИ ПО ВЫЕЗДКЕ
«КОННЫЙ ФЕСТИВАЛЬ» 2 этап
ТЕХНИЧЕСКИЕ РЕЗУЛЬТАТЫ**

Судьи: Путилина Е.В., ВК (Москва), Соколова О.Е., ВК (Нижегородская обл.), Карпинская О.А., 1К (Москва)

КСК "Новый Век" г. Москва

20 июня 2019 г.

Место	Фамилия, имя всадника	Звание, разряд	Кличка лошади	Команда, регион	Рысь	Шаг	Галоп	Подчинение	Общее впечатление	Кол-во ошибок	Всего баллов	Всего %
-------	-----------------------	----------------	---------------	-----------------	------	-----	-------	------------	-------------------	---------------	--------------	---------

ЕЗДА ДЛЯ ЛОШАДЕЙ 4-х лет

1	БОГАТЫРЕВ Евгений	КМС	ЛАМБОРДЖИНА-15, коб., гнед., полукр., Луликорд, Респ. Мордовия	ЧВ, Московская обл.	7,8	8,5	6,9	7,3	7,5		38,0	76,00
2	ОФИЦЕРОВА Элина	КМС	ЭРА-15, кою., рыж., вестф	К/з "Вестфален Свит", г. Москва	7,3	7,0	7,5	7,2	7,5		36,5	73,00
3	ЛОШЕР Наталья	б/р	ЭЙЛАТ-15, жер., гнед., полукр., Лансберг, Украина	КСК "Эфа" Санкт-Петербург	6,4	8,0	7,6	7,2	7,0		36,2	72,40
4	ЯНСОН Татьяна	МС	ДЕЗАЛИЯ-15, коб., рыж., РВП, Россия	КФХ "Янсон" Московская обл.	6,8	7,6	6,7	7,0	7,2		35,3	70,60
5	ВАУЛИНА Галина	КМС	ГАБРИОН -15, мерин, рыж. ган., Граф, Беларусь	ЧВ, г. Москва	6,7	7,2	7,3	6,9	7,1		35,2	70,40
6	ЧЕРЕДНИЧЕНКО Артем	МС	АЛАЗАНЬЯ-15 коб., гнед., латв., Латвия	КСК "Новый Век", г.Москва	7,0	7,0	6,9	6,8	7,0		34,7	69,40
7	СИЧАК Гелена	МС	ХАЛИФ-15, мер., рыж., УВП, Империял, Украина,	КСК "Новый Век", г.Москва	6,5	7,5	6,7	6,9	7,0	1	34,6	68,70
8	СИЧАК Гелена	МС	АЛЬТАИР-15, мер., вор., УВП, Украина	КСК "Новый Век", г.Москва	6,6	6,3	6,5	6,9	6,8		33,1	66,20

ЕЗДА ФЕИ ДЛЯ ЛОШАДЕЙ 5-ти лет - ФИНАЛ

1	МАТВЕЕВА Евгения	МС	ШАНТАЛЬ-14, жер., гнед., олд., Ценнин, Германия	КСК "Новый Век", г.Москва	7,9	9,0	8,7	8,3	8,5		42,4	84,80
2	МОНАСТЫРСКАЯ Ксения	2	ЛОНДОНРИЧ-14, жер., рыж., ганн., Лондонтайм, Германия	ЧВ, Московская обл.	8,2	7,8	8,5	6,9	8,2		39,6	79,20
3	ОФИЦЕРОВА Элина	КМС	ЭСМЕРАЛЬДА-14 коб., гнед., вест., Эренпар, Россия	К/з "Вестфален Свит", г. Москва	7,8	8,0	7,6	7,2	8,0		38,6	77,20
4	МАКСИМОВА Виктория	б/р	ВЕСНА-14, коб., гнед., полукр., Вельтруп 3, Рязанская обл	ЧВ, Московская область	7,3	6,8	6,9	7,2	7,2		35,4	70,80

ЕЗДА ФЕИ ДЛЯ ЛОШАДЕЙ 7-и лет - ФИНАЛ

Судьи: С-Карпинская О.А., 1К (Москва); В-Путилина Е.В., ВК (Москва), Соколова О.Е., ВК (Нижегородская обл.)

										С	В	Всего %
1	БАКУНОВИЧ Ольга	б/р	БАЙРОН-12, мер., гнед., олд., Брайтлинг, Великобритания	КСК "Новый Век", г.Москва	8,3	7,7	8,0	7,5	8,0	68,0	79,0	73,50

Главный судья

А.Ф.Сходцева, 1К (Москва)

Главный секретарь

П.В.Смагин, 2К (Новгородская обл.)





XIII ОТКРЫТЫЕ СОРЕВНОВАНИЯ МОСКОВСКОЙ ОБЛАСТИ ПО ВЫЕЗДКЕ «КОННЫЙ ФЕСТИВАЛЬ» 2 этап

мужчины/женщины

МАЛЫЙ ПРИЗ

ТЕХНИЧЕСКИЕ РЕЗУЛЬТАТЫ

Судьи: Е - Карпинская О.А, 1К (Москва); С - Соколова О.Е., ВК (Нижегородская обл.); М - Путилина Е.В., ВК (Москва)

КСК "Новый Век" г. Москва

20 июня 2019 г.

Место	Фамилия, имя всадника	Звание, разряд	Кличка лошади, г.р.	Команда, регион	Е			С			М			Ошибки в схеме	Прочие ошибки	Всего баллов	Средний %	Выполн. Норм.
					Баллы	%	Место	Баллы	%	Место	Баллы	%	Место					
Уровень 4 - спортсмены-любители																		
1	ПОПОВА Анна	2	ВИНИПЕГ-11, мер., ворон., РВП, Ва-Банк, к/з Старожиловский	ЧВ, Вологодская обл.	216,5	63,676	3	223,5	65,735	1	230,0	67,647	1		670,0	65,686	2	
2	ЮДИНА Дарья	2	МУСКАТ-06, мерин, рыж. полукр., Кохейлан, ФГБОУ ВО "КраГАУ"	КСК "Отрада", Московская обл.	222,5	65,441	1	223,5	65,735	1	223,5	65,735	2		669,5	65,637	2	
3	РЕМЕЗОВА Мария	2	САЛИНАС-08, мерин, рыж. вестф., Swarovski, Германия	КСК "Отрада", Московская обл.	217,5	63,971	2	215,0	63,235	4	220,0	64,706	3		652,5	63,971	-	
4	ЧЕРНЫШЕВА Анна	2	РОМАНТИК-БОЙ-05, мер., гнед., ганн., Литва	КСТБ "Вьера" Ленинградская обл.	207,5	61,029	5	219,0	64,412	3	219,0	64,412	4		645,5	63,284	-	
5	ГУРОВА Диана	2	ВИНТАЖ-02, мер., гнед., УВП, Варпад, Украина	КСК "Отрада" Московская обл.	212,0	62,353	4	213,5	62,794	5	217,0	63,824	5		642,5	62,990	-	
Общий зачет																		
1	МАСТЯНИЦА Елена	МС	ЛОБИТО ЦЕН-07, жер., сер., андал., Гуернина, Испания	КСК "Новый Век", г. Москва	229,0	67,353	3	231,0	67,941	3	234,0	68,824	1		694,0	68,039	2	
2	ИВАНОВА Анастасия	КМС	ДУНАЙ-07, мер., вор., УВП, Домбай, Кировский к/з	КСК "Новый Век", г. Москва	226,5	66,618	6	232,0	68,235	1	233,5	68,676	2		692,0	67,843	2	
3	ФЛОРИНСКАЯ Надежда	КМС	ВИТАС-12, мерин, т.-гн. вестф., Виталис, Германия	КСК "Новый Век", г. Москва	230,0	67,647	2	231,5	68,088	2	230,5	67,794	6		692,0	67,843	2	
4	МАСТЯНИЦА Елена	МС	АВАНС II-08, мер., гнед., латв., Ароматс, Латвия	КСК "Новый Век", г. Москва	228,5	67,206	4	230,0	67,647	5	233,5	68,676	2		692,0	67,843	2	
5	НАПОЛЬСКИХ Анастасия	МС	ВАЙРОН-10, жер., рыж., олд., Зак, Германия	Ярославская обл.	232,0	68,235	1	220,5	64,853	13	232,0	68,235	5		684,5	67,108	2	
6	ЧАДИН Михаил	КМС	ПАДРИНО ЦЕН-11, жеребец, гн. андал., Джордан Цен	КСК "Новый Век" г. Москва	226,5	66,618	6	229,5	67,500	6	227,5	66,912	9		683,5	67,010	2	
7	НАПОЛЬСКИХ Анастасия	МС	ЛИВЕРПУЛЬ-13, мер., гнед., ганн., Ликосто, Германия	Ярославская обл.	227,0	66,765	5	230,5	67,794	4	225,5	66,324	11		683,0	66,961	2	
7	РАСПАНОВА Светлана, 1990	1	КАРИНА-08, коб., гнед., вестф., Капитан Файр, Германия	КСК "Новый Век" г. Москва	225,5	66,324	10	224,0	65,882	9	233,5	68,676	2		683,0	66,961	2	
9	КАБАЦКОВА Наталья	1	РИГОЛЕТТО-03, мер., т.-гнед., латв., Васкес, Россия	КСК "КОРОС" Московская обл.	226,5	66,618	6	225,5	66,324	7	230,5	67,794	6		682,5	66,912	2	
10	СИМОНОВА Валерия, 1996	МС	КИНГСМЕН-06, мерин, вор. полукр., н.з., Украина	КСК "Новый Век" г. Москва	226,0	66,471	9	224,0	65,882	9	227,0	66,765	10		677,0	66,373	2	
11	АРТЕМЬЕВА Светлана	2	ЛА МАНШ-05, мерин, т.-гн. ганн., Лауриес Крусадор ХХ, Германия	КСК "Новый Век", г. Москва	222,5	65,441	11	224,0	65,882	9	229,0	67,353	8		675,5	66,225	2	
12	ЮДИНА Дарья	2	МУСКАТ-06, мерин, рыж. полукр., Кохейлан, ФГБОУ ВО "КраГАУ"	КСК "Отрада", Московская обл.	222,5	65,441	11	223,5	65,735	12	223,5	65,735	12		669,5	65,637	2	
13	ВАУЛИНА Галина	КМС	АЭР ФОРС-11, жеребец, зол.-рыж. дон., Делегат 223, Калужская обл	ЧВ, г. Москва	217,5	63,971	13	224,5	66,029	8	217,0	63,824	14		659,0	64,608	3	
14	СЕЛЕЗНЕВА Дарья, 2001	КМС	САНДРО ВИТТОРИО-04, мер., гнед., KWPN, Джаз, Нидерланды	ЧВ г. Москва	212,5	62,500	14	214,0	62,941	14	218,5	64,265	13		645,0	63,235	-	

Главный судья

А.Ф.Сходцева, 1К (Москва)

Главный секретарь

П.В.Смагин, 2К (Новгородская обл.)

GOLD MUSTANG





**ХIII ОТКРЫТЫЕ СОРЕВНОВАНИЯ МОСКОВСКОЙ ОБЛАСТИ ПО ВЫЕЗДКЕ
«КОННЫЙ ФЕСТИВАЛЬ» 2 этап**

мужчины/женщины

СРЕДНИЙ ПРИЗ №1

ТЕХНИЧЕСКИЕ РЕЗУЛЬТАТЫ

Судьи: *Е* - Путилина Е.В., ВК (Москва); *С* - Хорева М.Б., 1К (Москва); *М* - Соколова О.Е., ВК (Нижегородская обл.)

КСК "Новый Век" г. Москва

21 июня 2019 г.

Место	Фамилия, имя всадника	Звание, разряд	Кличка лошади, г.р.	Команда, регион	Е			С			М			Ошибки в схеме	Прочие ошибки	Всего баллов	Средний %	Выполн. Норм.
					Баллы	%	Место	Баллы	%	Место	Баллы	%	Место					
1	МАСТЯНИЦА Елена	МС	ЛОБИТО ЦЕН-07, жер., сер., андал., Гуернина, Испания	КСК "Новый Век", г.Москва	234,0	68,824	2	233,0	68,529	2	232,0	68,235	2		699,0	68,529	2	
2	МАСТЯНИЦА Елена	МС	АВАНС II-08, мер., гнед., латв., Ароматс, Латвия	КСК "Новый Век", г.Москва	239,0	70,294	1	224,5	66,029	5	232,5	68,382	1		696,0	68,235	2	
3	ЧАДИН Михаил	КМС	ПАДРИНО ЦЕН-11, жеребец, гн. андал., Джордан Цен	КСК "Новый Век" г. Москва	227,5	66,912	4	231,5	68,088	3	231,5	68,088	3		690,5	67,696	2	
4	СИМОНОВА Валерия, 1996	МС	КИНГСМЕН-06, мерин, вор. полукр., н.з., Украина	КСК "Новый Век" г. Москва	229,0	67,353	3	233,5	68,676	1	227,5	66,912	4		690,0	67,647	2	
5	ФЛОРИНСКАЯ Надежда	КМС	ВИТАС-12, мерин, т.-гн. вестф., Виталис, Германия	КСК "Новый Век", г.Москва	227,5	66,912	4	227,0	66,765	4	226,0	66,471	5		680,5	66,716	2	
6	НАПОЛЬСКИХ Анастасия	МС	ВАЙРОН-10, жер., рыж., олд., Зак, Германия	Ярославская обл.	201,5	57,265	6	199,5	56,676	6	207,0	58,882	6	1	608,0	57,608	-	

Главный судья

А.Ф.Сходцева, 1К (Москва)

Главный секретарь

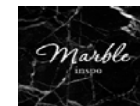
П.В.Смагин, 2К (Новгородская обл.)

GOLD MUSTANG

ПРЕЗЛЫКА GOLD

КОШЕЛИСКИЙ КЛУБ

DE LA MER





ХІІІ ОТКРЫТЫЕ СОРЕВНОВАНИЯ МОСКОВСКОЙ ОБЛАСТИ ПО ВЫЕЗДКЕ «КОННЫЙ ФЕСТИВАЛЬ» 2 этап

мужчины/женщины

БОЛЬШОЙ ПРИЗ

ТЕХНИЧЕСКИЕ РЕЗУЛЬТАТЫ

Судьи: Е - Хорева М.Б., 1К (Москва), С - Путилина Е.В., ВК (Москва), М - Попова Л.И., ВК (Москва)

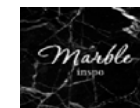
КСК "Новый Век" г. Москва

21 июня 2019 года

Место	Фамилия, имя всадника	Звание, разряд	Кличка лошади, г.р.	Команда, регион	Е			С			М			Ошибки в схеме	Прочие ошибки	Всего баллов	Средний %
					Баллы	%	Место	Баллы	%	Место	Баллы	%	Место				
1	АТРОХОВ Игорь	МС	ДЕЗДЕМОНА-07, коб., гнед., вестф., Де Кунинг, Германия	ЧВ, Московская обл.	289,5	62,935	1	307,5	66,848	1	294,5	64,022	1			891,5	64,601
2	ВАУЛИНА Галина	КМС	ГОЛД-04, мер., рыж., ганн., Гранд, СХКП "Прогресс"	ЧВ, г. Москва	275,5	59,891	3	290,0	63,043	3	293,5	63,804	2			859,0	62,246
3	ЯНСОН Татьяна	МС	РОМАНСОН	КФХ "Янсон" Московская обл.	278,0	60,435	2	290,5	63,152	2	289,0	62,826	3			857,5	62,138
4	НАБИЕВА Алла	МС	САКРАМОСО-06, мемр., сер., кладруб., Сакрамосо Эроика, Чехия	КСК "Новый Век", г.Москва	271,5	57,022	4	272,5	57,239	4	286,5	60,283	4	1		830,5	58,181

Главный судья

Хорева М., 1К (Москва)



Главный секретарь

Варламова Е., ВК (Москва)



DE LA MER



**ХIII ОТКРЫТЫЕ СОРЕВНОВАНИЯ МОСКОВСКОЙ ОБЛАСТИ ПО ВЫЕЗДКЕ
«КОННЫЙ ФЕСТИВАЛЬ» 2 этап**

ТЕХНИЧЕСКИЕ РЕЗУЛЬТАТЫ

Е - Соколова О.Е., ВК (Нижегородская обл.); С - Попова Л., ВК (г. Москва); М - Хорева М.Б., 1К (Москва)

КСК "Новый Век" г. Москва

21 июня 2019 г.

Место	Фамилия, имя всадника	Звание, разряд	Кличка лошади, г.р.	Команда, регион	Е			С			М			Ошибки в схеме	Прочие ошибки	Всего баллов	Средний %	Выполн. Норм.
					Баллы	%	Место	Баллы	%	Место	Баллы	%	Место					

КОМАНДНЫЙ ПРИЗ. ДЕТИ

1	ГИЛИТЮК Тайра, 2005	б/р	РАФАЭЛЬ-12 , мер., сер., олд., Роял Доруто, Германия	КСК "Новый Век", г.Москва	173,5	66,731	1	171,0	65,769	2	167,0	64,231	9	1	511,5	65,077	
2	ВАЙНШТЕЙН Саша, 2005	б/р	ДЖОЙ-11 , жер., вор., фриз.	КСК "Новый Век", г.Москва	165,5	63,654	2	172,5	66,346	1	165,0	63,462	10	1	503,0	63,987	

КОМАНДНЫЙ ПРИЗ. ЮНОШИ

1	БАСТРЫКИНА Дарья, 2001		АТАМАН-11 , мер., сер., латв., Латвия	КСК "Новый Век", г.Москва	222,5	67,424	2	223,5	67,727	3	227,0	68,788	1		673,0	67,980	
2	БАЙГУЛОВА Камила, 2004	КМС	КОЛИЕНА-07 , кобыла, вор. голл., Плайнс Либератор, Нидерланды	КСК "Новый Век", г.Москва	224	67,879	1	226,0	68,485	1	222,0	67,273	3		672,0	67,879	
3	ЮНАЛАН Дарья, 2003	КМС	БУРБОН-09 , мер., гнел., терск., Отклик, Ставропольский край	КСК "Новый Век", г.Москва	220	66,667	4	218,5	66,212	6	222,5	67,424	2		661,0	66,768	
4	БАЙГУЛОВА Камила, 2004	КМС	НАДАЛ ЦЕН-09 , жер., сер., андал., Йегурито III, Испания	КСК "Новый Век", г.Москва	213,5	64,697	6	225,0	68,182	2	220,5	66,818	5		659,0	66,566	
4	ЕРМАК Ксения, 2003		ФОРД-09 , жер., рыж., трак., Хоббит, Россия	Свердловская обл.	218,5	66,212	5	219,0	66,364	5	221,5	67,121	4		659,0	66,566	
6	КНЯЗЕВА Анастасия, 2004	КМС	ТАЙФУН-05 , жер., рыж., трак., Форт, Россия	Юность Москвы Планерная	221	66,970	3	221,0	66,970	4	216,0	65,455	8		658,0	66,465	
7	ГОЛДОБИНА Влада, 2001	КМС	ХИТ ПАРАД-03 , мер., рыж., трак., Палех, п/ф "Карцево"	ЧВ	212	64,242	7	218,5	66,212	6	220,5	66,818	5		651,0	65,758	
8	ЯРЕМЕНКО Екатерина, 2003	КМС	КАБЕРНЕТ-06 , жер., сер., великопол., Шардоне Эл, Польша	КСК "Новый Век", г.Москва	210,5	63,788	8	215,0	65,152	8	217,5	65,909	7		643,0	64,949	

КОМАНДНЫЙ ПРИЗ. ЮНИОРЫ.

1	ИВАНОВА Анастасия, 1999	КМС	ДУНАЙ-07 , мер., вор., УВП, Домбай, Кировский к/з	КСК "Новый Век", г.Москва	233,5	68,676	1	236,0	69,412	1	233,0	68,529	1		702,5	68,873	
2	КУЗНЕЦОВА Мария, 2000	КМС	ВИКИНГ-11 , мер., ворон., русс. верх., Ва-Банк, к/з Старожиловский	КСК "Новый Век", г.Москва	228,5	67,206	2	230,0	67,647	2	233,0	68,529	1		691,5	67,794	
3	ПРИДАНЦЕВА Дарья, 1998	КМС	БОЛИВАР-07 , мерин, гн. голш., Сандро, Беларусь	ЧВ, Московская обл.	218,5	64,265	3	222,0	65,294	3	223,5	65,735	3		664,0	65,098	

Главный судья

А.Ф.Сходцева, 1К (Москва)

Главный секретарь

П.В.Смагин, 2К (Новгородская обл)



DE LA MER





XIII ОТКРЫТЫЕ СОРЕВНОВАНИЯ МОСКОВСКОЙ ОБЛАСТИ ПО ВЫЕЗДКЕ «КОННЫЙ ФЕСТИВАЛЬ» 2 этап

мужчины/женщины

ТЕХНИЧЕСКИЕ РЕЗУЛЬТАТЫ

Е - Попова Л.И., ВК (Москва), С - Соколова О.Е., ВК (Нижегородская обл.), М - Хорева М.Б., 1К (г. Москва)

КСК "Новый Век" г. Москва

22 июня 2019 года

Место	Фамилия, имя всадника	Звание, разряд	Кличка лошади, г.р.	Команда, регион	Е			С			М			Ошибки в схеме	Прочие ошибки	Всего баллов	Средний %
					Баллы	%	Место	Баллы	%	Место	Баллы	%	Место				

Предварительный Приз А. Дети

зачет для спортсменов-любителей

1	ДОМОРАЦКАЯ Варвара	б/р	САНДРО РОМЕО-12, жеребец, вор. ган., Сандро Маринеро, ПКХ "Элитар"	КСК "Новый Век", г.Москва	150,0	68,182	1	154,0	70,000	1	148,5	67,500	1			452,5	68,561
2	КАРАВАЕВА Полина	б/р	КШПАРИС-05, жеребец, вор. ган., Кампино, к/з "Георгенбург"	КСК "Новый Век", г.Москва	147,0	66,818	2	149,5	67,955	2	148,0	67,273	2			444,5	67,348
3	АБРАМЕЦ Надежда	б/р	ДЕЙВОС-05, мер., гнед., ганн., Россия	КСК "Новый Век", г.Москва	143,5	65,227	4	141,5	64,318	3	144,5	65,682	3			429,5	65,076
4	ЗАБЕЛОЦКАЯ Анастасия	б/р	ВИНЧЕНЦО-ВЕРОНЕЗЕ-00, жер., гнед., трак., Танцмейстер, Франция	КСК "Новый Век", г.Москва	144,0	65,455	3	139,5	63,409	4	141,0	64,091	4			424,5	64,318

Командный Приз. Юноши

зачет среди спортсменов-любителей

1	ПОПОВА Анна	2	ВИНИПЕГ-11, мер., ворон., русс. верх., Ва-Банк, к/з Старожиловский	ЧВ, Вологодская обл.	226,0	68,485	1	227,0	68,788	1	225,5	68,333	1			678,5	68,535
2	ТКЕШЕЛАШВИЛИ Кристина	1	ПННК ФЛОЙД-11, жеребец, вор. полукр., Посандо, Кировский к/з	КСК "Новый Век", г.Москва	209,5	63,485	2	210,0	63,636	2	208,5	63,182	2			628,0	63,434

Кубок вызова FEI "Средний тест"

зачет для спортсменов-любителей

1	СМЕТАНИНА Инна, 2002	б/р	МАРЦЕН ФАН СУВЕЛ'СТЬЕЛПКЕ-12, мер., вор. фриз., Дризс 421, Нидерланды	КСК "Новый Век", г.Москва	273,0	68,250	1	270,0	67,500	1	263,5	65,875	1			806,5	67,208
---	-------------------------	-----	---	---------------------------	-------	--------	---	-------	--------	---	-------	--------	---	--	--	-------	--------

Предварительный Приз. Юноши.

Общий зачет

Е - Хорева М.Б., 1К (г. Москва), С - Попова Л.И., ВК (Москва), М - Соколова О.Е., ВК (Нижегородская обл.)

1	БАСТРЫКИНА Дарья, 2001	б/р	АТАМАН-11, мер., сер., латв., Ароматс, Латвия	КСК "Новый Век", г.Москва	207,5	69,167	2	208,5	69,500	1	205,0	68,333	3			621,0	69,000
2	СИМОНОВА Валерия, 1996	МС	КАНДАВА-10, кобыла, гн. латв., Кардио, Латвия	КСК "Новый Век", г.Москва	209,0	69,667	1	204,5	68,167	3	206,5	68,833	2			620,0	68,889
3	БАЙГУЛОВА Камила, 2004	КМС	КОЛИЕНА-07, кобыла, вор. голл., Плайнс Либратор, Нидерланды	КСК "Новый Век", г.Москва	203,5	67,833	5	206,0	68,667	2	208,5	69,500	1			618,0	68,667
4	НАПОЛЬСКИХ Анастасия	МС	ЛИВЕРПУЛЬ-13, мер., гнед., ганн., Ликосто, Германия	Ярославская обл.	204,0	68,000	4	203,5	67,833	5	205,0	68,333	3			612,5	68,056
5	ЮНАЛАН Дарья, 2003	КМС	БУРБОН-09, мер., гнед., терск., Отклик, Ставропольский край	КСК "Новый Век", г.Москва	206,5	68,833	3	201,0	67,000	7	202,5	67,500	5			610,0	67,778
6	ШАЦКАЯ Наталья	МС	АЛСУ-12, коб., гнед., латв., Ароматс, Латвия	КСК "Новый Век", г.Москва	203,0	67,667	7	204,0	68,000	4	201,0	67,000	7			608,0	67,556
7	ВИКТОРОВА Ксения	б/р	ФЕСТ БОЛЕРО-07, мер., гнед., польск.теплокр., Барышников, Польша	КСК "Новый Век", г.Москва	203,5	67,833	5	202,0	67,333	6	202,0	67,333	6			607,5	67,500
8	ЛЕБЕДЕНКО Александра	КМС	КАСАБЛАНКА-13, мер., рыж., вюртемберг, Чамбретто Жи Ти, Германия	ЧВ, Москва	201,0	67,000	9	200,5	66,833	8	197,0	65,667	9			598,5	66,500
9	ЧАДИН Михаил	КМС	ПРОМЕТЕЙ-11, жер., сер., андал., Гирасол Цен, Испания	КСК "Новый Век", г.Москва	198,0	66,000	10	196,5	65,500	9	199,5	66,500	8			594,0	66,000
10	ПОПОВА Полина	2	ДОМИНГО-06, мер., кар., ганн., Дон Федерико, Германия	ЧВ, Москва	202,5	67,500	8	191,5	63,833	10	194,5	64,833	10			588,5	65,389
11	ЛУКЪЯНЕНКО Елизавета	2	ПАРАДОКС БОЙ-07, мер., игрен., полукр., Бумеранг, Россия	ЧВ, Московская обл.	190,0	63,333	11	186,0	62,000	11	182,5	60,833	11			558,5	62,056

Главный судья

А.Ф.Сходцева, 1К (Москва)

Главный секретарь

П.В.Смагин, 2К (Новгородская обл.)



КСК "Новый Век" г. Москва

20 июня 2019 г.

Место	Фамилия, имя всадника	Звание, разряд	Кличка лошади, г.р.	Команда, регион	Е			С			М			Ошибки в схеме	Прочие ошибки	Всего баллов	Средний %	Выполн. Норм.
					Баллы	%	Место	Баллы	%	Место	Баллы	%	Место					
1	МАСТЯНИЦА Елена	МС	ЛОБИТО ЦЕН-07, жер., сер., андал., Гуернина, Испания	КСК "Новый Век"	229,0	67,353	3	231,0	67,941	3	234,0	68,824	1		694,0	68,039	КСК	
2	ИВАНОВА Анастасия	КМС	ДУНАЙ-07, мер., вор., УВП, Домбай, Кировский к/з	КСК "Новый Век"	226,5	66,618	5	232,0	68,235	1	233,5	68,676	2		692,0	67,843	КСК	
3	ФЛОРИНСКАЯ Надежда	КМС	ВИТАС-12, мерин, т.-гн. вестф., Виталис, Германия	КСК "Новый Век"	230,0	67,647	2	231,5	68,088	2	230,5	67,794	6		692,0	67,843	КСК	
4	МАСТЯНИЦА Елена	МС	АВАНС II-08, мер., гнел., латв., Ароматс, Латвия	КСК "Новый Век"	228,5	67,206	4	230,0	67,647	4	233,5	68,676	2		692,0	67,843	КСК	
5	НАПОЛЬСКИХ Анастасия	МС	ВАЙРОН-10, жер., рыж., олд., Зак, Германия	ЧВ	232,0	68,235	1	220,5	64,853	12	232,0	68,235	5		684,5	67,108	КСК	
6	ЧАДИН Михаил	КМС	ПАДРИНО ЦЕН-11, жеребец, гн. андал., Джордан Цен	КСК "Новый Век"	226,5	66,618	5	229,5	67,500	5	227,5	66,912	10		683,5	67,010	КСК	
7	РАСПАНОВА Светлана, 1990	1	КАРИНА-08, коб., гнел., вестф., Капитан Файр, Германия	КСК "Новый Век"	225,5	66,324	9	224,0	65,882	9	233,5	68,676	2		683,0	66,961	КСК	
8	КАБАЦКОВА Наталья	1	РИГОЛЕТТО-03, мер., т.-гнел., латв., Васкс, Россия	КСК "КОРОС"	226,5	66,618	5	225,5	66,324	7	230,5	67,794	6		682,5	66,912	КСК	
9	КУЗНЕЦОВА Мария	КМС	ВИКИНГ-11, мер., ворон., РВП, Ва-Банк, Россия	КСК "Новый Век"	225,5	66,324	9	226,0	66,471	6	230,0	67,647	8		681,5	66,814	КСК	
10	СИМОНОВА Валерия, 1996	МС	КИНГСМЕН-06, мерин, вор. полукр., н.з., Украина	КСК "Новый Век"	226,0	66,471	8	224,0	65,882	9	227,0	66,765	11		677,0	66,373	КСК	
11	АРТЕМЬЕВА Светлана	2	ЛА МАНШ-05, мерин, т.-гн. ган., Лауриес Крусатор ХХ, Германия	КСК "Новый Век"	222,5	65,441	11	224,0	65,882	9	229,0	67,353	9		675,5	66,225	КСК	
12	ВАУЛИНА Галина	КМС	АЭР ФОРС-11, жеребец, зол.-рыж. дон., Делегат 223, Калужская обл	ЧВ	217,5	63,971	12	224,5	66,029	8	217,0	63,824	12		659,0	64,608	-	

Главный судья

А.Ф.Сходцева, 1К (Москва)

Главный секретарь

С.В.Белюсова, ВК (Москва)



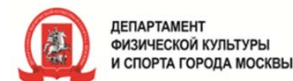
КУБОК г. МОСКВЫ ПО ВЫЕЗДКЕ

мужчины/женщины

СРЕДНИЙ ПРИЗ №1

ТЕХНИЧЕСКИЕ РЕЗУЛЬТАТЫ

Судьи: Е - Путилина Е.В., ВК (Москва); С - Хорева М.Б., 1К (Москва); М - Соколова О.Е., ВК (Нижегородская обл.)



КСК "Новый Век" г. Москва

21 июня 2019 г.

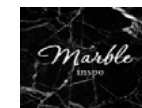
Место	Фамилия, имя всадника	Звание, разряд	Кличка лошади, г.р.	Команда, регион	Е			С			М			Ошибки в схеме	Прочие ошибки	Всего баллов	Средний %	Выполн. Норм.
					Баллы	%	Место	Баллы	%	Место	Баллы	%	Место					
1	МАСТЯНИЦА Елена	МС	ЛОБИТО ЦЕН-07, жер., сер., андал., Гуернина, Испания	КСК "Новый Век"	234,0	68,824	2	233,0	68,529	2	232,0	68,235	2			699,0	68,529	КМС
2	МАСТЯНИЦА Елена	МС	АВАНС II-08, мер., гнед., латв., Ароматс, Латвия	КСК "Новый Век"	239,0	70,294	1	224,5	66,029	5	232,5	68,382	1			696,0	68,235	КМС
3	ЧАДИН Михаил	КМС	ПАДРИНО ЦЕН-11, жеребец, гн. андал., Джордан Цен	КСК "Новый Век"	227,5	66,912	4	231,5	68,088	3	231,5	68,088	3			690,5	67,696	КМС
4	СИМОНОВА Валерия, 1996	МС	КИНГСМЕН-06, мерин, вор. полукр., н.з., Украина	КСК "Новый Век"	229,0	67,353	3	233,5	68,676	1	227,5	66,912	4			690,0	67,647	КМС
5	ФЛОРИНСКАЯ Надежда	КМС	ВИТАС-12, мерин, т.-гн. вестф., Виталис, Германия	КСК "Новый Век"	227,5	66,912	4	227,0	66,765	4	226,0	66,471	5			680,5	66,716	КМС
6	ВАУЛИНА Галина	КМС	АЭР ФОРС-11, жеребец, зол.-рыж. дон., Делегат 223, Калужская обл	ЧВ	218,0	64,118	6	222,5	65,441	6	223,0	65,588	6			663,5	65,049	1
7	НАПОЛЬСКИХ Анастасия	МС	ВАЙРОН-10, жер., рыж., олд., Зак, Германия	ЧВ	201,5	57,265	7	199,5	56,676	7	207,0	58,882	7	1		608,0	57,608	-

Главный судья

А.Ф.Сходцева, 1К (Москва)

Главный секретарь

С.В.Белюсова, ВК (Москва)



DE LA MER

мужчины/женщины

БОЛЬШОЙ ПРИЗ

ТЕХНИЧЕСКИЕ РЕЗУЛЬТАТЫ

Судьи: Е - Хорева М.Б., 1К (Москва), С - Путилина Е.В., ВК (Москва), М - Попова Л.И., ВК (Москва)

КСК "Новый Век" г. Москва

21 июня 2019 года

Место	Фамилия, имя всадника	Звание, разряд	Кличка лошади, г.р.	Команда, регион	Е			С			М			Ошибки в схеме	Прочие ошибки	Всего баллов	Средний %
					Баллы	%	Место	Баллы	%	Место	Баллы	%	Место				
1	АТРОХОВ Игорь	МС	ДЕЗДЕМОНА-07, коб., гнед., вестф., Де Кунинг, Германия	ЧВ	289,5	62,935	1	307,5	66,848	1	294,5	64,022	1			891,5	64,601
2	ВАУЛИНА Галина	КМС	ГОЛД-04, мер., рыж., ганн., Гранд, СХКП "Прогресс"	ЧВ	275,5	59,891	3	290,0	63,043	3	293,5	63,804	2			859,0	62,246
3	ЯНСОН Татьяна	МС	РОМАНСОН	КФХ "Янсон"	278,0	60,435	2	290,5	63,152	2	289,0	62,826	3			857,5	62,138
4	НАБИЕВА Алла	МС	САКРАМОСО-06, мемр., сер., кладруб., Сакрамосо Эроика, Чехия	КСК "Новый Век"	271,5	57,022	4	272,5	57,239	4	286,5	60,283	4	1		830,5	58,181

Главный судья

А.Ф.Сходцева, 1К (Москва)

Главный секретарь

С.В.Белосува, ВК (Москва)





КУБОК г. МОСКВЫ ПО ВЫЕЗДКЕ

ТЕХНИЧЕСКИЕ РЕЗУЛЬТАТЫ

КЮР СРЕДНЕГО ПРИЗА №1



Судьи: Е - Соколова О.Е., ВК (Нижегородская обл.); С - Хорева М.Б., 1К (Москва); М- Попова Л.И., ВК (Москва)

КСК "Новый Век" г. Москва

22 июня 2019 г.

Место	Фамилия, Имя всадника	Кличка лошади, г.р., масть, пол, порода, отец, место рождения	Команда, регион	Е				С				М				Итого	Всего %	
				Техн.	Арт.	%	Место	Техн.	Арт.	%	Место	Техн.	Арт.	%	Место			Техн.
1	МАСТЯНИЦА Елена	АВАНС П-08, мер., гнед., латв., Ароматс, Латвия	КСК "Новый Век"	70,000	71,000	70,500	1	67,500	70,000	68,750	1	69,000	72,000	70,500	1	68,833	71,000	69,917
2	СИМОНОВА Валерия, 1996	КИНГСМЕН-06, мерин, вор. полукр., н.з., Украина	КСК "Новый Век"	67,750	69,000	68,375	2	67,250	70,000	68,625	2	67,250	71,000	69,125	2	67,417	70,000	68,708
3	МАСТЯНИЦА Елена	ЛОБИТО ЦЕН-07, жер., сер., андал., Гуернина, Испания	КСК "Новый Век"	67,000	68,000	67,500	3	67,500	69,000	68,250	3	68,250	67,000	67,625	4	67,583	68,000	67,792
4	ФЛОРИНСКАЯ Надежда	ВИТАС-12, мерин, т.-гн. вестф., Виталис, Германия	КСК "Новый Век"	66,500	68,000	67,250	4	66,750	68,000	67,375	4	67,250	70,000	68,625	3	66,833	68,667	67,750

КЮР БОЛЬШОГО ПРИЗА

Судьи: Е - Соколова О.Е., ВК (Нижегородская обл.); С - Хорева М.Б., 1К (Москва); М- Попова Л.И., ВК (Москва)

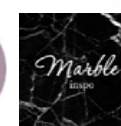
Место	Фамилия, Имя всадника	Кличка лошади, г.р., масть, пол, порода, отец, место рождения	Команда, регион	Е				С				М				Итого	Всего %	
				Техн.	Арт.	%	Место	Техн.	Арт.	%	Место	Техн.	Арт.	%	Место			Техн.
1	ЯНСОН Татьяна	РОМАНСОН	КФХ "Янсон"	64,500	66,000	65,250	1	62,750	65,000	63,875	1	65,750	71,000	68,375	1	64,333	67,333	65,833

Главный судья

А.Ф.Сходцева, 1К (Москва)

Главный секретарь

С.В.Белюсова, ВК (Москва)





КУБОК г. МОСКВЫ ПО ВЫЕЗДКЕ

мужчины/женщины

ТЕХНИЧЕСКИЕ РЕЗУЛЬТАТЫ

ЛИЧНОЕ ПЕРВЕНСТВО

"Малый круг"



КСК "Новый Век" г. Москва

19-22 июня 2019 г.

Место	Фамилия, Имя всадника	Звание, разряд	Кличка лошади, г.р., масть, пол, порода, отец, место рождения	Команда, регион	Результат, %			Сумма %
					Малый Приз	Средний Приз №1	КОР СП	
1	МАСТЯНИЦА Елена	МС	АВАНС П-08, мер., гнед., латв., Ароматс, Латвия	КСК "Новый Век"	67,843	68,235	69,917	205,995
2	МАСТЯНИЦА Елена	МС	ЛОБИТО ЦЕН-07, жер., сер., андал., Гуернина, Испания	КСК "Новый Век"	68,039	68,529	67,792	204,360
3	СИМОНОВА Валерия, 1996	МС	КИНГСМЕН-06, мерин, вор. полукр., н.з., Украина	КСК "Новый Век"	66,373	67,647	68,708	202,728
4	ФЛОРИНСКАЯ Надежда	КМС	ВИТАС-12, мерин, т.-гн. вестф., Виталис, Германия	КСК "Новый Век"	67,843	66,716	67,750	202,309
-	ЧАДИН Михаил	КМС	ПАДРИНО ЦЕН-11, жеребец, гн. андал., Джордан Цен	КСК "Новый Век"	67,010	67,696	-	-
-	ВАУЛИНА Галина	КМС	АЭР ФОРС-11, жеребец, зол.-рыж. дон., Делегат 223, Калужская обл	ЧВ	64,608	65,049	-	-
-	НАПОЛЬСКИХ Анастасия	МС	ВАЙРОН-10, жер., рыж., олд., Зак, Германия	ЧВ	67,108	57,608	-	-
-	ИВАНОВА Анастасия	КМС	ДУНАЙ-07, мер., вор., УВП, Домбай, Кировский к/з	КСК "Новый Век"	67,843	-	-	-
-	РАСПАНОВА Светлана, 1990	1	КАРИНА-08, коб., гнед., вестф., Капитан Файр, Германия	КСК "Новый Век"	66,961	-	-	-
-	КАБАЦКОВА Наталья	1	РИГОЛЕТТО-03, мер., т-гнед., латв., Васкс, Россия	КСК "КОРОС"	66,912	-	-	-
-	КУЗНЕЦОВА Мария	КМС	ВИКИНГ-11, мер., ворон., РВП, Ва-Банк, Россия	КСК "Новый Век"	66,814	-	-	-
-	АРТЕМЬЕВА Светлана	2	ЛА МАНШ-05, мерин, т.-гн. ган., Лауриес Крусадор ХХ, Германия	КСК "Новый Век"	66,225	-	-	-

Главный судья

А.Ф.Сходцева, 1К (Москва)

Главный секретарь

С.В.Белоусова, ВК (Москва)

Технический делегат

О.Е.Соколова, ВК (Нижегородская обл.)



DE LA MER





КУБОК г. МОСКВЫ ПО ВЫЕЗДКЕ

мужчины/женщины

ТЕХНИЧЕСКИЕ РЕЗУЛЬТАТЫ

ЛИЧНОЕ ПЕРВЕНСТВО

"Большой круг"



ДЕПАРТАМЕНТ
ФИЗИЧЕСКОЙ КУЛЬТУРЫ
И СПОРТА ГОРОДА МОСКВЫ



ФЕДЕРАЦИЯ
КОННОГО СПОРТА
ГОРОДА МОСКВЫ

КСК "Новый Век" г. Москва

19-22 июня 2019 г.

Место	№ лошади	Фамилия, Имя всадника	Рег.№	Звание, разряд	Кличка лошади, г.р., масть, пол, порода, отец, место рождения	Рег.№	Владелец	Команда, регион	Результат, %		Сумма %
									Большой Приз	Клоо БП	
1		ЯНСОН Татьяна	006274	МС	РОМАНСОН		Янсон Т.	КФХ "Янсон"	62,138	65,833	127,971
-		АТРОХОВ Игорь	000160	МС	ДЕЗДЕМОНА-07, коб., гнед., вестф., Де Кунинг, Германия	007841	Игнатъев а М.	ЧВ	64,601	-	-
-		ВАУЛИНА Галина	004377	КМС	ГОЛД-04, мер., рыж., ганн., Гранд, СХКП "Прогресс"	005543	Ваулина Г.В.	ЧВ	62,246	-	-
-		НАБИЕВА Алла	010668	МС	САКРАМОСО-06, мемр., сер., кладруб., Сакрамосо Эроика, Чехия	010694	Набиева А.И.	КСК "Новый Век"	58,181	-	-

Главный судья

А.Ф.Сходцева, 1К (Москва)

Главный секретарь

С.В.Белюсова, ВК (Москва)

Технический делегат

О.Е.Соколова, ВК (Нижегородская обл.)



DE LA MER



GOLD MUSTANG





КУБОК г. МОСКВЫ ПО ВЫЕЗДКЕ

юноши / девушки

КОМАНДНЫЙ ПРИЗ. ЮНОШИ

Квалификационные к финалу IX летней Спартакиады учащихся России 2019 года

ТЕХНИЧЕСКИЕ РЕЗУЛЬТАТЫ



ФЕДЕРАЦИЯ
КОННОГО СПОРТА
ГОРОДА МОСКВЫ



ДЕПАРТАМЕНТ
ФИЗИЧЕСКОЙ КУЛЬТУРЫ
И СПОРТА ГОРОДА МОСКВЫ

Е - Соколова О.Е., ВК (Нижегородская обл.); С - Попова Л., ВК (г. Москва); М - Хорева М.Б., 1К (Москва)

21 июня 2019 г.

КСК "Новый Век" г. Москва

Место	Фамилия, имя всадника	Звание, разряд	Кличка лошади, г.р.	Команда, регион	Е			С			М			Ошибки в схеме	Прочие ошибки	Всего баллов	Средний %	Выполн. Норм.
					Баллы	%	Место	Баллы	%	Место	Баллы	%	Место					
1	БАСТРЫКИНА Дарья, 2001		АТАМАН-11, мер., сер., латв., Латвия	КСК "Новый Век", г.Москва	222,5	67,424	2	223,5	67,727	3	227,0	68,788	1		673,0	67,980	2	
2	БАЙГУЛОВА Камила, 2004	КМС	КОЛПЕНА-07, кобыла, вор. голл., Плайнс Либератор, Нидерланды	КСК "Новый Век", г.Москва	224	67,879	1	226,0	68,485	1	222,0	67,273	3		672,0	67,879	2	
3	ЮНАЛАН Дарья, 2003	КМС	БУРБОН-09, мер., гнед, терск., Отклик, Ставропольский край	КСК "Новый Век", г.Москва	220	66,667	4	218,5	66,212	6	222,5	67,424	2		661,0	66,768	2	
4	БАЙГУЛОВА Камила, 2004	КМС	НАДАЛ ЦЕН-09, жер., сер., андал., Йегурито III, Испания	КСК "Новый Век", г.Москва	213,5	64,697	6	225,0	68,182	2	220,5	66,818	5		659,0	66,566	2	
4	ЕРМАК Ксения, 2003		ФОРД-09, жер., рыж., трак., Хоббит, Россия	Свердловская обл.	218,5	66,212	5	219,0	66,364	5	221,5	67,121	4		659,0	66,566	2	
6	КНЯЗЕВА Анастасия, 2004	КМС	ТАЙФУН-05, жер., рыж., трак., Форт, Россия	Юность Москвы Планерная	221	66,970	3	221,0	66,970	4	216,0	65,455	8		658,0	66,465	2	
7	ГОЛДОБИНА Влада, 2001	КМС	ХИТ ПАРАД-03, мер., рыж., трак., Палех, п/ф "Карцево"	ЧВ	212	64,242	7	218,5	66,212	6	220,5	66,818	5		651,0	65,758	2	
8	ЯРЕМЕНКО Екатерина, 2003	КМС	КАБЕРНЕТ-06, жер., сер., великопол., Шардоне Эл, Польша	КСК "Новый Век", г.Москва	210,5	63,788	8	215,0	65,152	8	217,5	65,909	7		643,0	64,949	3	

Главный судья

А.Ф.Сходцева, 1К (Москва)

Главный секретарь

С.В.Белоусова, ВК (Москва)



DE LA MER

